



ESP

UNIKSELF®			
Ref.	Descripción	U.	Img.
2801	INST. APERTURA DERECHA 2,5m V10	1	A
2802	INST. APERTURA DERECHA 3m V10	1	A
2803	INST. APERTURA DERECHA 2,5m V12	1	A
2805	INST. APERTURA IZQUIERDA 2,5m V10	1	A
2806	INST. APERTURA IZQUIERDA 3m V10	1	A
2807	INST. APERTURA IZQUIERDA 2,5m V12	1	A

FRA

UNIKSELF®			
Ref.	Description	Unités	Img.
2801	INST. OUVERTURE DROITE 2,5m V10	1	A
2802	INST. OUVERTURE DROITE 3m V10	1	A
2803	INST. OUVERTURE DROITE 2,5m V12	1	A
2805	INST. OUVERTURE GAUCHE 2,5m V10	1	A
2806	INST. OUVERTURE GAUCHE 3m V10	1	A
2807	INST. OUVERTURE GAUCHE 2,5m V12	1	A

ENG

UNIKSELF®			
Ref.	Description	Units	Img.
2801	INST. RIGHT OPENING 2,5m V10	1	A
2802	INST. RIGHT OPENING 3m V10	1	A
2803	INST. RIGHT OPENING 2,5m V12	1	A
2805	INST. LEFT OPENING 2,5m V10	1	A
2806	INST. LEFT OPENING 3m V10	1	A
2807	INST. LEFT OPENING 2,5m V12	1	A

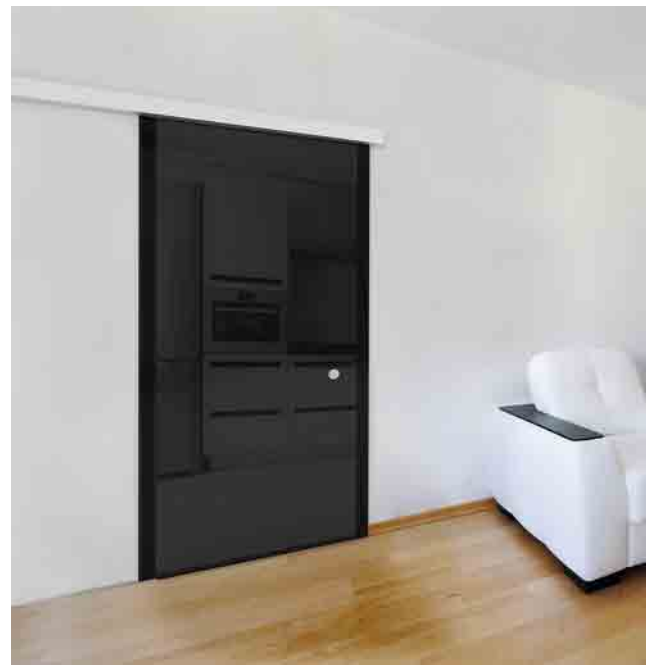
DEU

UNIKSELF®			
Ref.	Beschreibung	Ein.	Bild
2801	INST. RECHTS ÖFFNUNG 2,5m V10	1	A
2802	INST. RECHTS ÖFFNUNG 3m V10	1	A
2803	INST. RECHTS ÖFFNUNG 2,5m V12	1	A
2805	INST. LINKS ÖFFNUNG 2,5m V10	1	A
2806	INST. LINKS ÖFFNUNG 3m V10	1	A
2807	INST. LINKS ÖFFNUNG 2,5m V12	1	A



UNIKSELF®

Sistema de puertas correderas
Sliding doors system
Système de portes coulissantes
Schiebetüren System



ESP

Unikself® está diseñado para reemplazar cualquier puerta batiente tradicional por un panel de vidrio corredero con autocierre "self closing".

- Ideal para separación de baños, cocinas, oficinas, laboratorios...
- Sistema con diseño moderno para obras contemporáneas.
- Zona de paso limpia sin riel en el suelo.
- Sistema de autocierre avanzado con velocidad regulable.
- Perfil de aluminio anodizado "Silver" (AA10 ISO 7599, 10 micras).
- Galería clipada para una instalación rápida.
- Sujeción de la puerta mediante mordazas a presión sin mecanización del cristal (vidrio templado o laminado).
- Vidrio de 10 o 12 mm.
- Rodamientos de bolas para apertura suave.
- Instalación a pared.

Sistemas testados hasta 100.000 ciclos según la norma EN1527.

ENG

Unikself® has been designed to replace any conventional hinged door by a sliding glass panel with a self-closing system.

- Ideal for partitioning bathrooms, kitchens, offices, laboratories, etc.
- A modern design for contemporary projects.
- Cleared passageway with no floor profile.
- Advanced self-closing system with adjustable speed.
- "Silver" anodized aluminium profile (AA10 ISO 7599, 10 microns).
- Clip-fixed gallery for a quick installation.
- Door secured by pressure clamps; no need for mechanized glass (tempered or laminated glass).
- Holds 10 or 12 mm glass.
- Ball bearing system for smooth opening.
- Wall mounted.

Systems tested up to 100.000 cycles as per standard EN1527.

FRA

Unikself® a été conçu pour remplacer les portes battantes traditionnelles par un panneau en verre coulissant avec fermeture automatique "self closing".

- Idéal pour séparation de salles de bain, cuisines, bureaux, laboratoires...
- Système à conception moderne pour projets contemporains.
- Zone de passage dégagée, sans guidage au sol.
- Système à auto-fermeture avancée et réglage de la vitesse.
- Rail en aluminium anodisé "Silver" (AA10 ISO 7599, 10 microns).
- Galerie clipée permettant une installation rapide.
- Fixation de la porte par des mâchoires de serrage à pression sans usinage préalable du verre (verre trempé ou laminé).
- Verre de 10 ou 12 mm.
- Le roulement à billes assure une ouverture douce.
- Installation au mur.

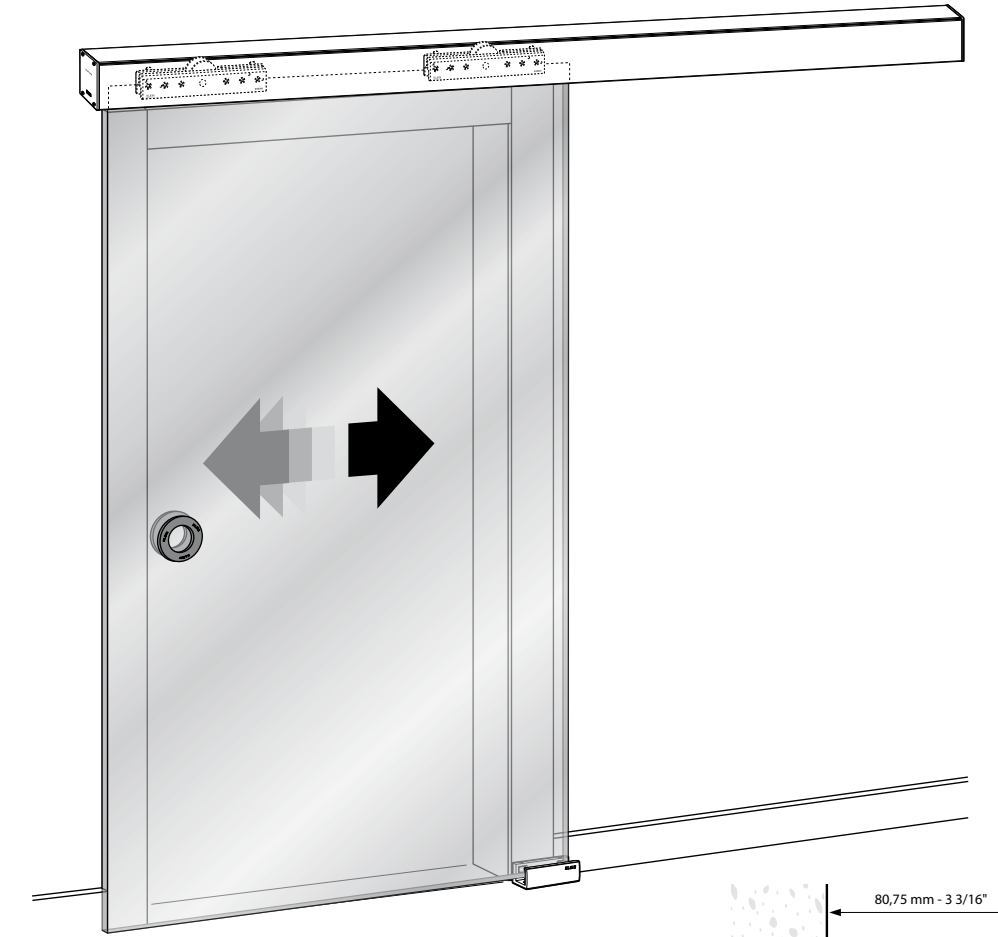
Systèmes testés jusqu'à 100.000 cycles selon la norme EN1527.

DEU

Unikself® ist dafür ausgelegt, beliebige traditionelle Flügeltüren gegen ein selbstschließendes Schiebepanel aus Glas auszutauschen.

- Ideal zur Abtrennung von Badezimmern, Küchen, Büros, Labors...
- System mit modernem Design für zeitgemäße Projekte.
- Freier Durchgangsbereich ohne Bodenschiene.
- Fortschrittlicher Selbstschließmechanismus mit einstellbarer Geschwindigkeit.
- "Silver" eloxierte Aluminium-Profil (AA10 ISO 7599, 10 Mikrons).
- Aufgeklippte Laufschiene für schnelle Montage.
- Aufhängung der Tür durch Klemmbeschläge ohne Notwendigkeit der Glasbearbeitung (Einscheiben- oder Verbund-Sicherheitsglas).
- Glas 10 oder 12 mm.
- Kugellager für sanftes Öffnen.
- Wandmontage.

Systeme gemäß der Norm EN1527 bis 100.000 Zyklen getestet.



	L	P
GAMA 1	900 - 1.150 mm	2.500 mm
V10-12	2' 11 7/16" - 3' 9 1/4"	8' 2 7/16"
GAMA 2	1.150 - 1.400 mm	3.000 mm
V10	3' 9 1/4" - 4' 7 1/8"	9' 10 1/8"

	B mín.	B máx.
V10	2.200 mm (7' 2 5/8")	3.600 mm (11' 9 3/4")
	V	V
V12	2.000 mm (6' 6 3/4")	3.000 mm (9' 10 1/8")
	V	V

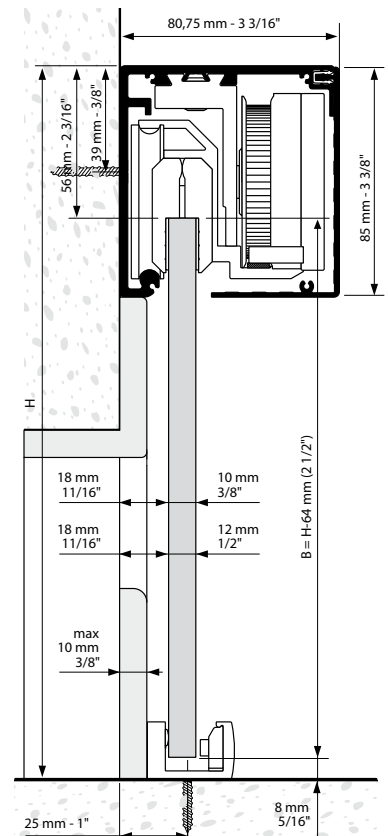
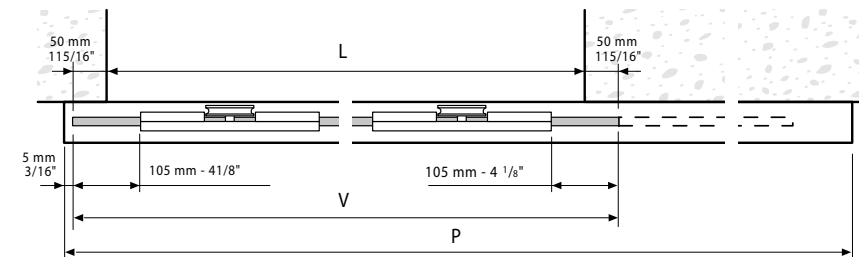
$$P = 2L + 160 \text{ mm}$$

$$P = 2L + 6 \frac{5}{16} \text{"}$$

$$V = L + 100 \text{ mm}$$

$$V = L + 3 \frac{15}{16} \text{"}$$

$$B_{\text{min.}} \leq B \leq B_{\text{máx.}}$$



UNIKSELF®

